



BOMBAS AUTOASPIRANTES SANITARIAS Serie AS



HYGIENE



BIOTECHNOLOGY



INDUSTRIAL

*Bombas autoaspirantes sanitarias serie AS.
En versión monobloc, con soporte independiente
y motores estándar IEC.*

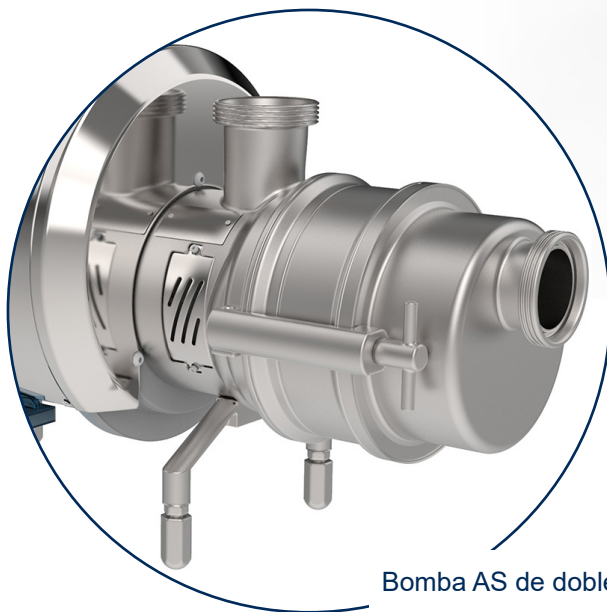
*Pueden funcionar con líquidos que contengan gas,
que formen espuma o con la tubería de espiración
parcialmente llena.*

*Los materiales y el tipo de construcción de
desmontaje rápido, las hacen particularmente
adaptadas a cualquier clase de trabajo. Realizadas
completamente en acero inoxidable CF-3M
1.4404/AISI 316L. Fundiciones realizadas a la
cera perdida.*

*Tratamiento de pulido electroquímico. Pies de
sujeción de altura regulable.*



Bomba AS monoetapa



Bomba AS de doble etapa

Aplicaciones

*Realizadas para múltiples exigencias de uso, representan un
producto de vanguardia, gracias a las características del proyecto,
a los materiales y a la tecnología utilizada.*

*Bombas adaptadas al transporte de líquidos limpios variados:
zumos, leche, suero, jarabes, aceites, vinos y licores, productos
químicos y farmacéuticos, recuperación de CIP y carga-descarga
de cisternas.*

Turbinas radiales en CF-3M 1.4404/AISI 316L realizadas por microfundición.



DATOS TÉCNICOS

Caudales hasta 55 m³/h
 Presiones hasta 45 m
 Presión máxima de funcionamiento 6 bar hasta 100°C
 Rango de temperatura -20° ÷ + 100°

Ejecución cierre mecánico:

Cierre mecánico interno unificado según EN 12756, ISO 3069
 Cierre mecánico interno simple
 Cierre mecánico externo

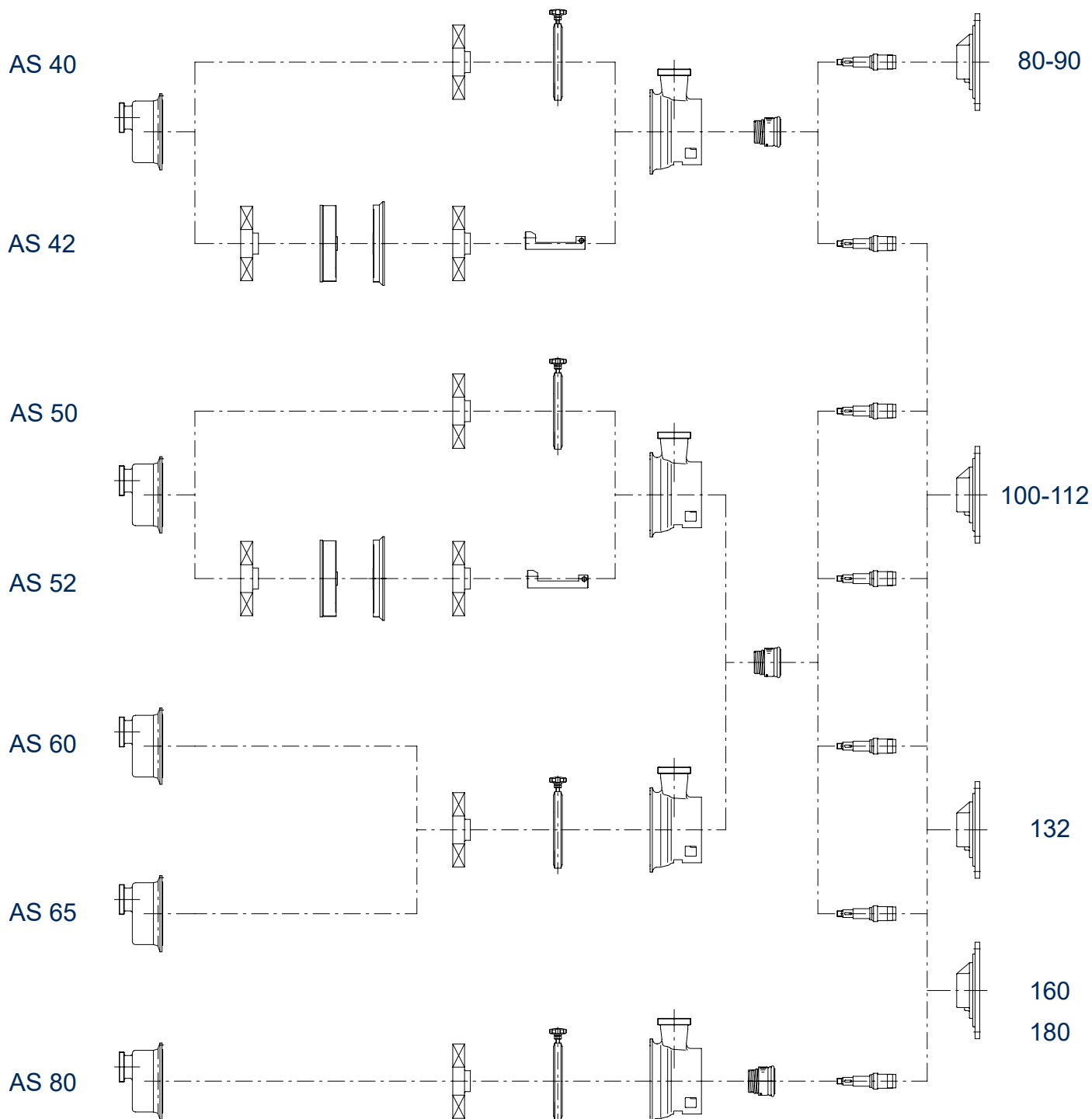
Materiales de las juntas (FDA y reg. europeo 1935/2004):

Nitrilo (NBR)
 Etileno-Propileno (EPDM)
 Fluorado (FPM - FKM)
 FEP
 FFPM - FFKM

Conexiones para las bocas de unión:

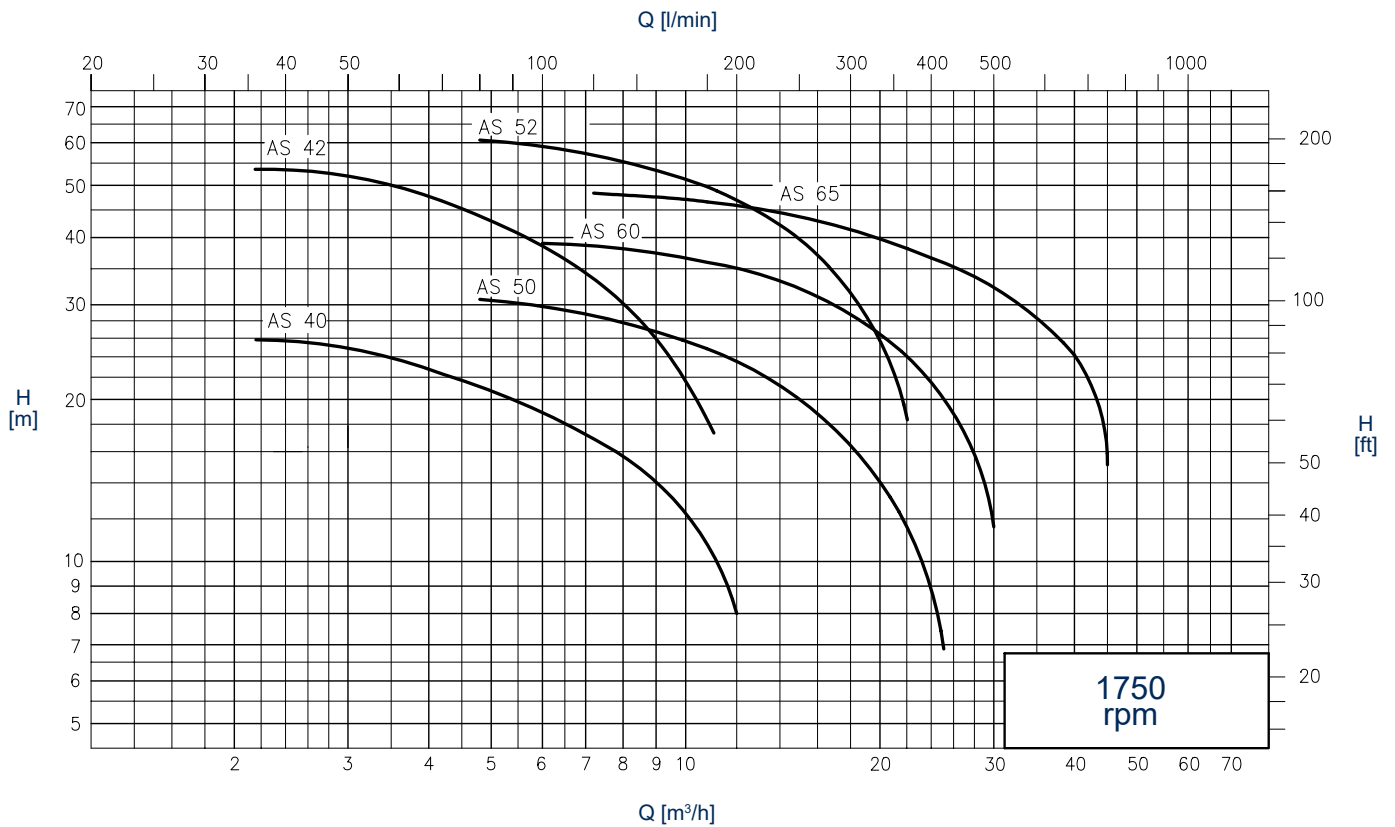
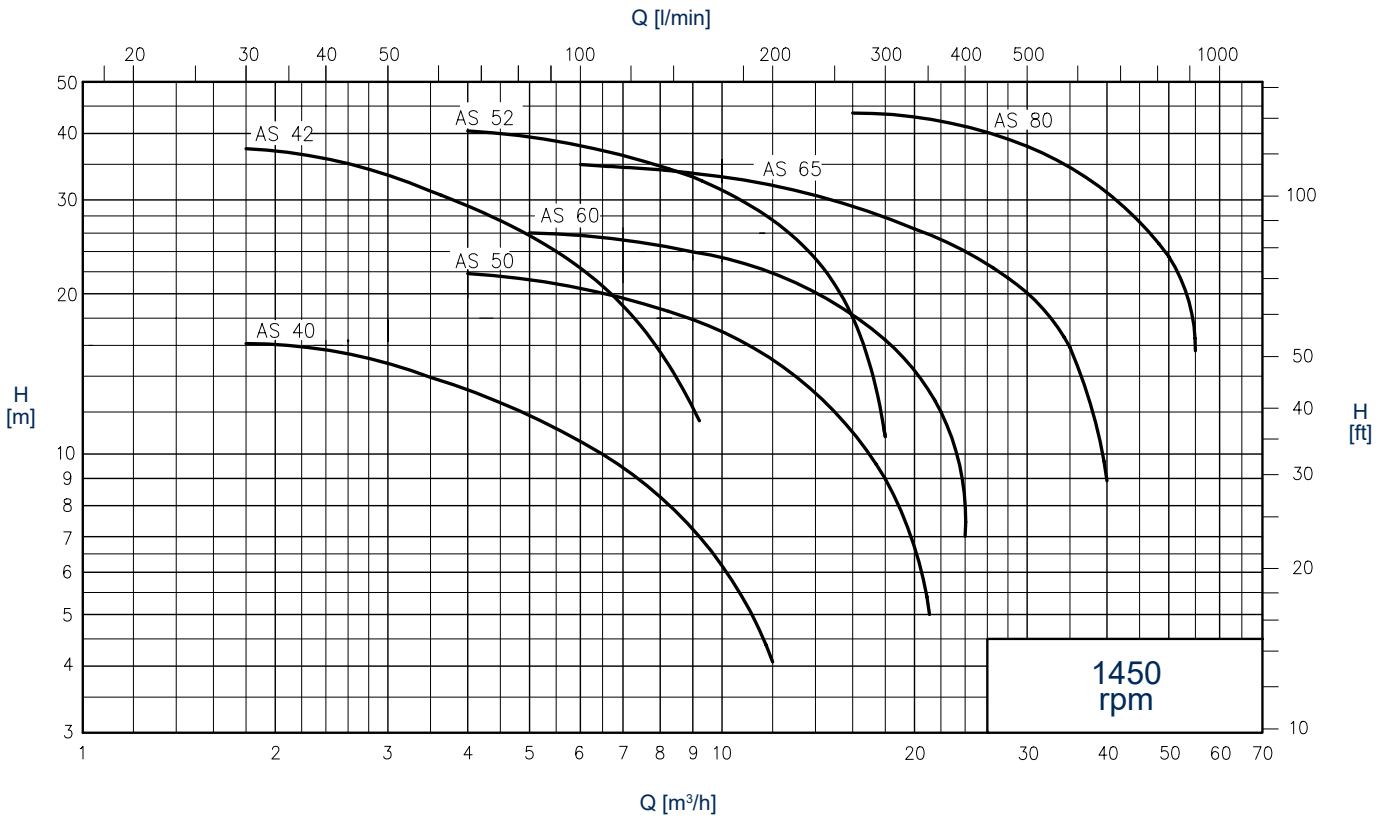
DIN - SMS - IDF - BS/RJT - DS- CLAMP y bridas EN1092-1 PN16 las adaptan a todas las normativas internacionales.

Una gama dimensional compuesta de 4 tamaños en versión monoetapa o doble etapa.



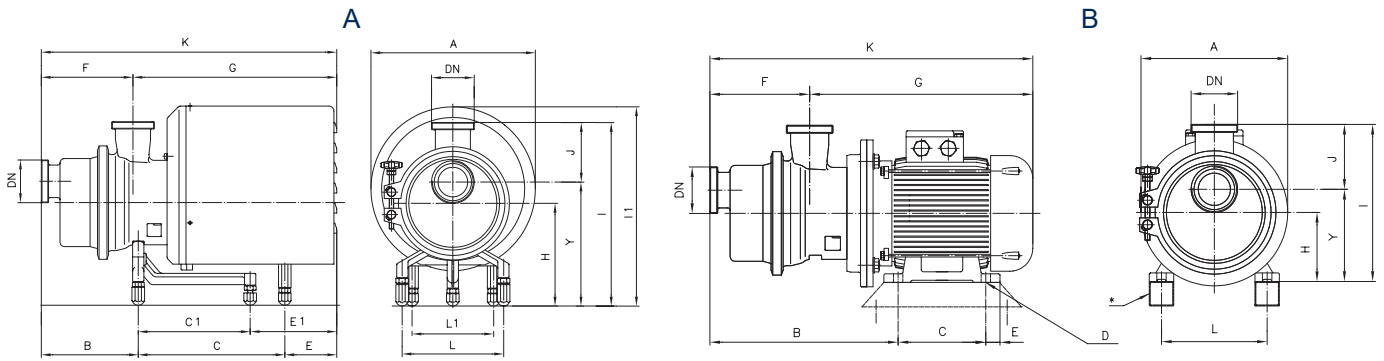
DIAGRAMAS GENERALES

(Prestaciones referidas a 20 °C - 1013 mBar, Datos no vinculantes)



DIMENSIONES

Cotas aproximadas – DN = Rosca macho DIN - 11851 – Ejec. con motores estándar IEC-EN

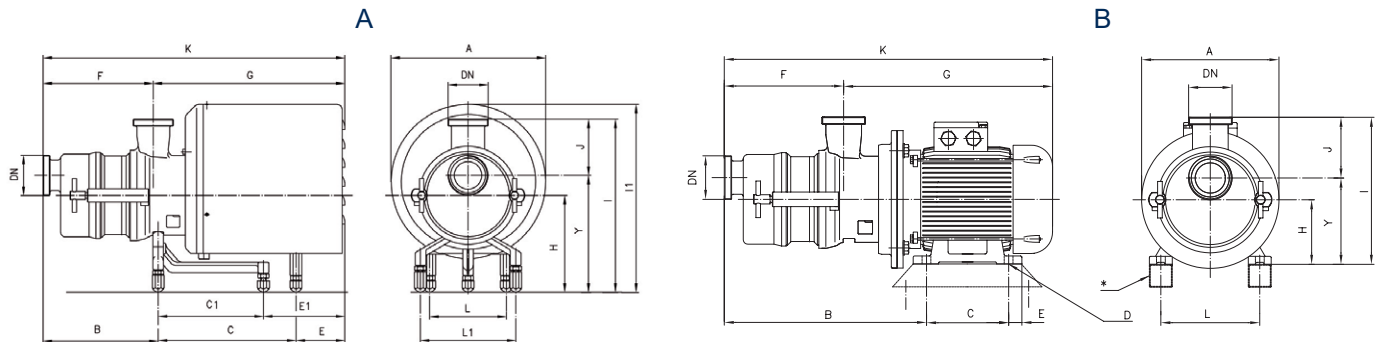


A = Ejecución con carena * Suplementos bajo pedido

Bomba tipo	1450 rpm	kW	DN	A	B	C	C1	E	E1	F	G	K	H	J	I	I1	Y	L	L1
AS 40		1,1	40	238	167	-	190	-	190	219	141	435	576	162	110	307	299	197	178
	1,5	40	238	167	-	190	-	190	219	141	435	576	162	110	307	299	197	178	-
	2,2	40	330	167	-	301	-	183	141	510	651	190	110	335	395	225	225	-	-
AS 50	2,2	50	330	196	-	301	-	202	175	523	697	228	114	378	433	264	225	-	-
	4	50	330	196	-	301	-	202	175	523	697	228	114	378	433	264	225	-	-
AS 60	4	65	330	216	-	301	-	202	211	514	719	228	135	408	433	273	225	-	-
	5,5	65	370	216	267	-	224	-	211	557	762	228	135	408	450	273	225	180	-
AS 65	5,5	65	370	216	267	-	224	-	211	557	762	228	135	408	450	273	225	180	-
	7,5	65	370	216	267	-	224	-	211	557	762	228	135	408	450	273	225	180	-
AS 80	11	80	430	267	375	-	347	-	248	848	1096	228	160	446	491	286	225	230	-
	15	80	430	267	375	-	347	-	248	848	1096	228	160	446	491	286	225	230	-

B = Ejecución sin carena

Bomba ipo	1450 rpm	kW	DN	A	B	C	øD	E	F	G	K	H	J	I	Y	L	M	N	O
AS 40		1,1	40	200	296	100	10	34	141	380	521	90	110	235	125	140	-	-	-
	1,5	40	200	296	125	10	9	141	380	521	90	110	235	125	140	-	-	-	-
	2,2	40	250	308	140	12	18	141	416	557	100	110	245	135	160	-	-	-	-
AS 50	2,2	50	250	343	140	12	18	175	419	594	100	114	250	136	160	-	-	-	-
	4	50	250	351	140	12	18	175	441	616	112	114	262	148	190	-	-	-	-
AS 60	4	65	250	372	140	12	18	211	431	636	112	135	292	157	190	-	-	-	-
	5,5	65	300	412	140	12	20	211	492	697	132	135	312	177	216	-	-	-	-
AS 65	5,5	65	300	412	140	12	20	211	492	697	132	135	312	177	216	-	-	-	-
	7,5	65	300	412	178	12	20	211	492	697	132	135	312	177	216	-	-	-	-
AS 80	11	80	350	555	210	15	23	248	677	925	160	160	378	218	254	-	-	-	-
	15	80	350	555	254	15	23	248	677	925	160	160	378	218	254	-	-	-	-



A = Ejecución con carena *Suplementos bajo pedido

Bomba tipo	1450 rpm	kW	DN	A	B	C	C1	E	E1	F	G	K	H	J	I	I1	Y	L	L1
AS 42		2,2	40	330	226	-	301	-	183	200	510	710	190	110	335	395	225	225	-
	3	40	330	226	-	301	-	183	200	510	710	190	110	335	395	225	225	-	-
AS 52	5,5	50	370	258	266	-	280	-	237	567	804	228	114	378	450	264	225	180	-

B = Ejecución sin carena

Bomba tipo	1450 rpm	kW	DN	A	B	C	øD	E	F	G	K	H	J	I	Y	L	M	N	O
AS 42		2,2	40	250	365	140	12	18	200	416	616	100	110	245	135	160	-	-	-
	3	40	250	365	140	12	18	200	416	616	100	110	245	135	160	-	-	-	-
AS 52	5,5	50	300	454	140	12	20	237	502	739	132	115	282	168	216	-	-	-	-



C.S.F. Inox S.p.A. Strada per Bibbiano, 7 - 42027 Montecchio E. (RE) - ITALY EU

Ph +39.0522.869911 r.a. - Fx +39.0522.865454 - italia@csf.it - www.csf.it

Export Department • Commercial Étranger • Comercial Extranjero

Ph +39.0522.869922 - Fx +39.0522.869841 - export@csf.it - www.csf.it



Todas las otras indicaciones, datos y representaciones realizadas que incluye la presente publicación son indicativos y no constituyen ningún vínculo. C.S.F. INOX no acepta ninguna garantía ni obligación por la utilización del presente documento, por lo que se refiere a la información aquí incluida. Pero sobre todo declara cualquier tipo de responsabilidad por omisiones y/o errores en los datos y dibujos del documento. Se precisa que los datos técnicos, la información y las representaciones incluidas en el presente documento son de un valor puramente indicativo y aproximado. C.S.F. INOX se reserva el derecho de poder modificar los datos, los dibujos y la información del presente documento en cualquier momento y sin necesidad de aviso previo.